






-  Autoroute
-  Parking
-  Industrie-Tertiaire
-  Hôpital/Clinique
-  Résidence/pme-pmi
-  Accès-Sécurisé
-  Anti-Vandalisme
-  Pont/Tunnel

TOURNIQUET TRIPODE



TR 491
Bras tombant
en cas de coupure
d'alimentation électrique

Equipped with pictogram



TR 490
Rotation libre
en cas de coupure
d'alimentation électrique

Equipped with pictogram

La nouvelle références des accès
périmétriques piétons gardés

Grande fiabilité et robustesse
15 000 passages/jours
5 millions de passages garantis

Haute performance
25 passages à la minute

Longue durée de vie

**BCA concepteur et fabricant
d'équipements de contrôle d'accès périmétrique**



Le tourniquet tripode type TR 49X est conçu pour un contrôle d'accès dissuasif et économique et permet l'incorporation d'équipements de contrôle tels que : lecteurs de badges, monnayeurs, avaleurs de jetons, etc.

TR 490 : Le mécanisme, de conception robuste et fiable, permet jusqu'à 20 configurations différentes couvrant tous les cas susceptibles d'être rencontrés en matière de contrôle d'accès piétonnier.

TR 491 : Le mécanisme tripode comprend un dispositif anti-panique assurant le basculement automatique du bras du tripode en cas de coupure de courant. L'accès ainsi dégagé permet alors un passage ininterrompu des usagers. La remise en position du bras se fait manuellement lors du retour de l'alimentation électrique. Son mécanisme, de conception robuste et fiable, permet jusqu'à 7 configurations différentes.

Description

- Carrosserie autoportante en acier inoxydable
- Caissons d'extrémité avant et arrière en tôle d'acier inoxydable, fixés sur la carrosserie par verrouillage interne.
Les caissons ne sont amovibles que lorsque le capot supérieur est enlevé. Ils contiennent un emplacement (à personnaliser suivant l'option), dans chaque sens de passage, pour l'incorporation éventuelle d'appareils de contrôle des usagers: lecteur de badges, monnayeur, lecteur de proximité, etc.
- Capot supérieur amovible, en acier inoxydable verrouillé par serrure, permettant l'accès au mécanisme du tripode et à l'ouverture des colonnes.
- Mécanisme tripode avec moyeu en acier monté sur roulements à billes, protégé par un couvre-moyeu en ABS noir thermoformé.
Le verrouillage de la rotation du tripode est assuré par électro-aimants et cames de verrouillage montées sur bagues autolubrifiantes.
L'amortissement des mouvements du tripode assuré par amortisseur hydraulique à intensité autoréglable, permet des manoeuvres silencieuses, sans choc et un ralentissement progressif des tripodes.
Le dispositif anti-retour interdit la rotation inversée.
- Bras en acier inoxydable avec dispositif deblocage empêchant tout démontage de l'un des bras sans outillage adéquat.
- Logique de contrôle électronique programmable.
- Emplacements disponibles dans chaque caisson, pour l'incorporation de pictogrammes d'orientation (en option).
- Fixations prévues pour chevilles expansibles.

Options

- Découpes dans les colonnes avant et arrière pour l'incorporation d'équipements de contrôle tiers, selon gabarit et positionnement à nous communiquer (larg. maximum : 190 mm : profondeur maximum : 200 mm)
- Dispositif de comptage par couloir d'accès et par sens contrôlé avec ou sans remise à zéro, contrôlé électriquement ou mécaniquement
- Pictogramme d'orientation avec croix rouge et flèche verte.
- Résistance chauffante pour utilisation jusqu'à -20 °C

Modes de fonctionnement TR490/491

Le tourniquet TR 490 permet 5 modes de fonctionnement différents par sens de passage.

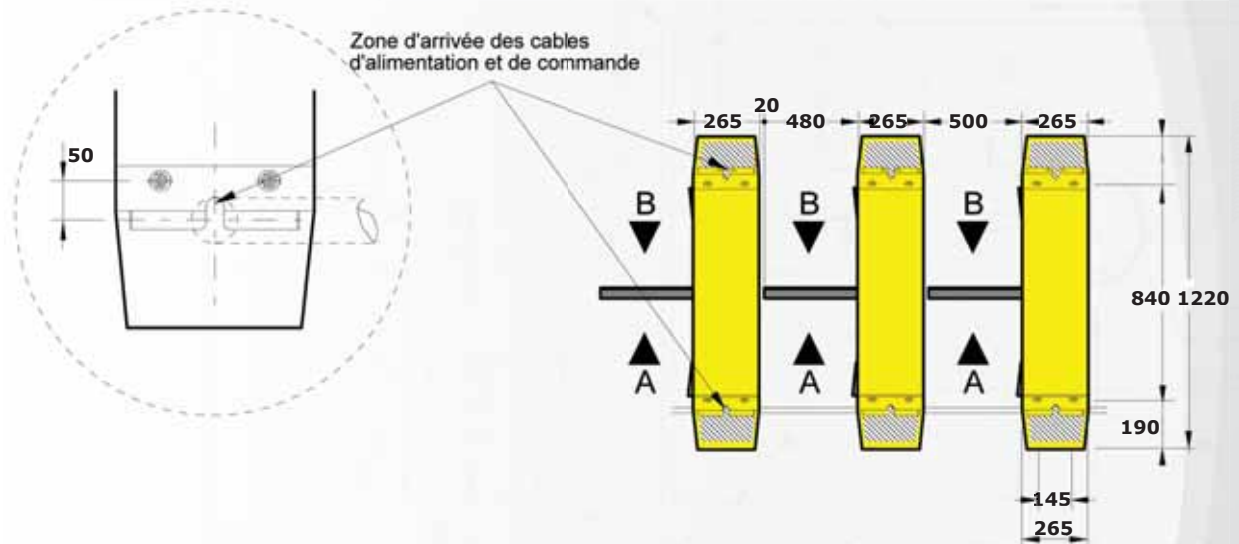
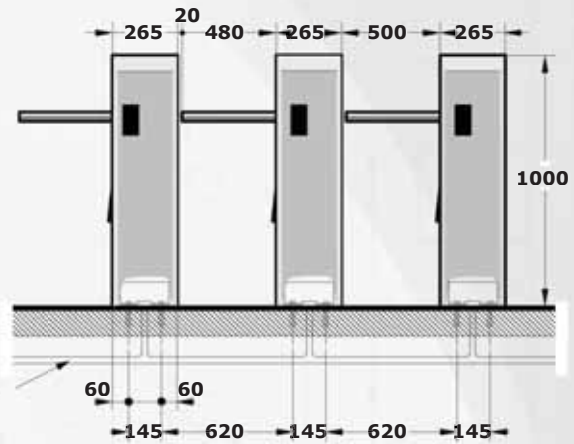
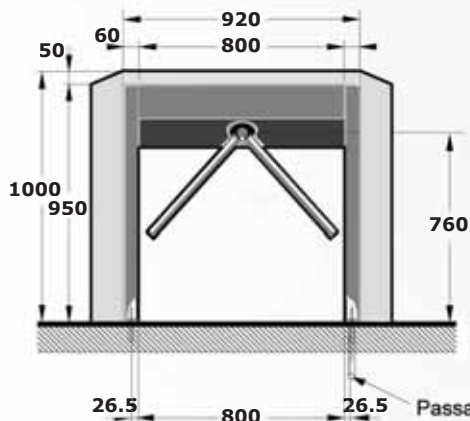
1. Accès toujours libre.
2. Accès toujours bloqué mécaniquement.
5. Accès contrôlé électriquement avec déverrouillage automatique libérant l'accès en cas de coupure de courant.

Le tourniquet TR 491 permet 3 modes de fonctionnement différents par sens de passage.
Tous les modes ci-dessous incluent la fonction anti-panique du dispositif "bras tombant".

1. Accès toujours libre.
2. Accès toujours bloqué mécaniquement.
3. Accès contrôlé électriquement avec déverrouillage automatique libérant l'accès en cas de coupure de courant.

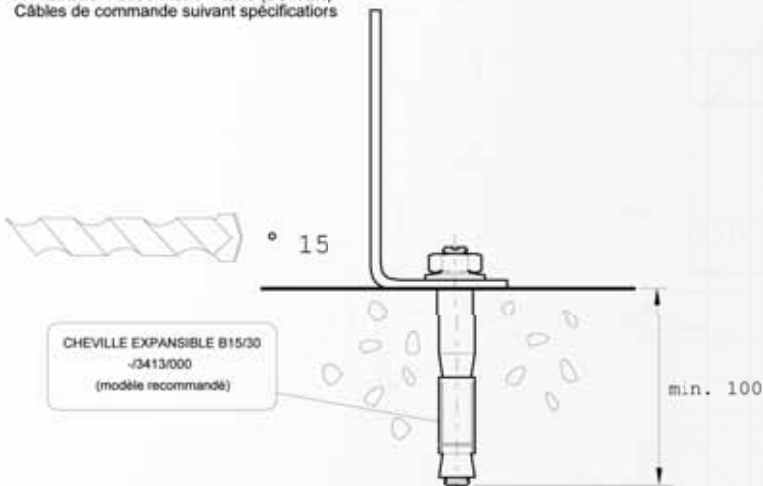
Le fonctionnement est à définir en précisant pour chaque sens de passage A et B le numéro de code correspondant au mode de fonctionnement choisi.

Dimensions et Implantations Tourniquet tripode TR 490/491



Câblage à prévoir:

Alimentation: 230V mono + terre (3G x 2.5)
Câbles de commande suivant specifications





Votre installateur: